

Mapa 6-1

Control de zonas protegidas.
 Aguas superficiales.
 – Registro de zonas protegidas.

**CEMAS. Informe de situación
 Año 2013**

Control del Estado de las Masas de Agua





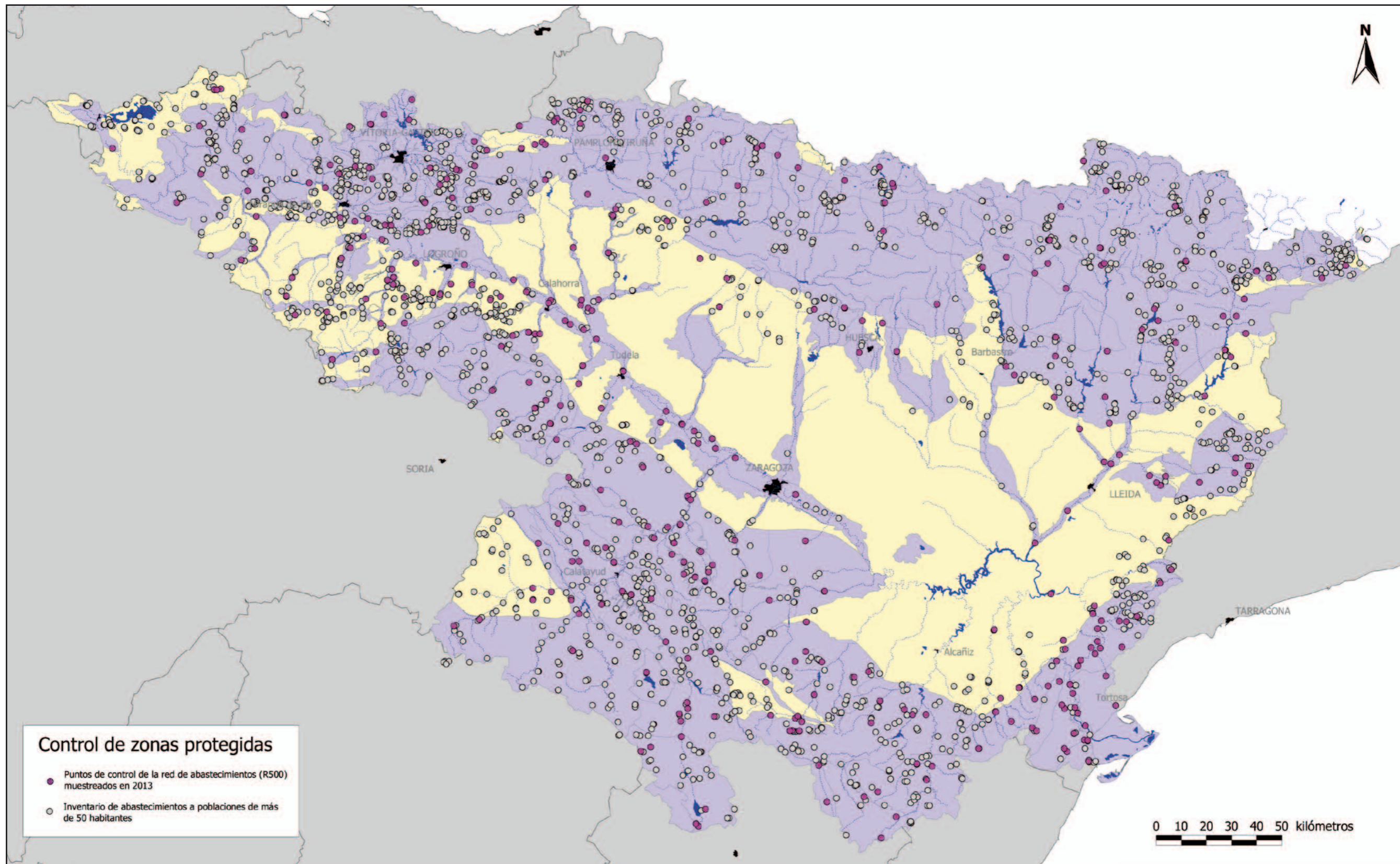
Mapa 6-2

Control de zonas protegidas.
 Aguas superficiales.
 – Aguas superficiales destinadas a abastecimiento.
 Diagnóstico 2013. Criterio P.H.E.

**CEMAS. Informe de situación
 Año 2013**

Control del Estado de las Masas de Agua





Mapa 6-3

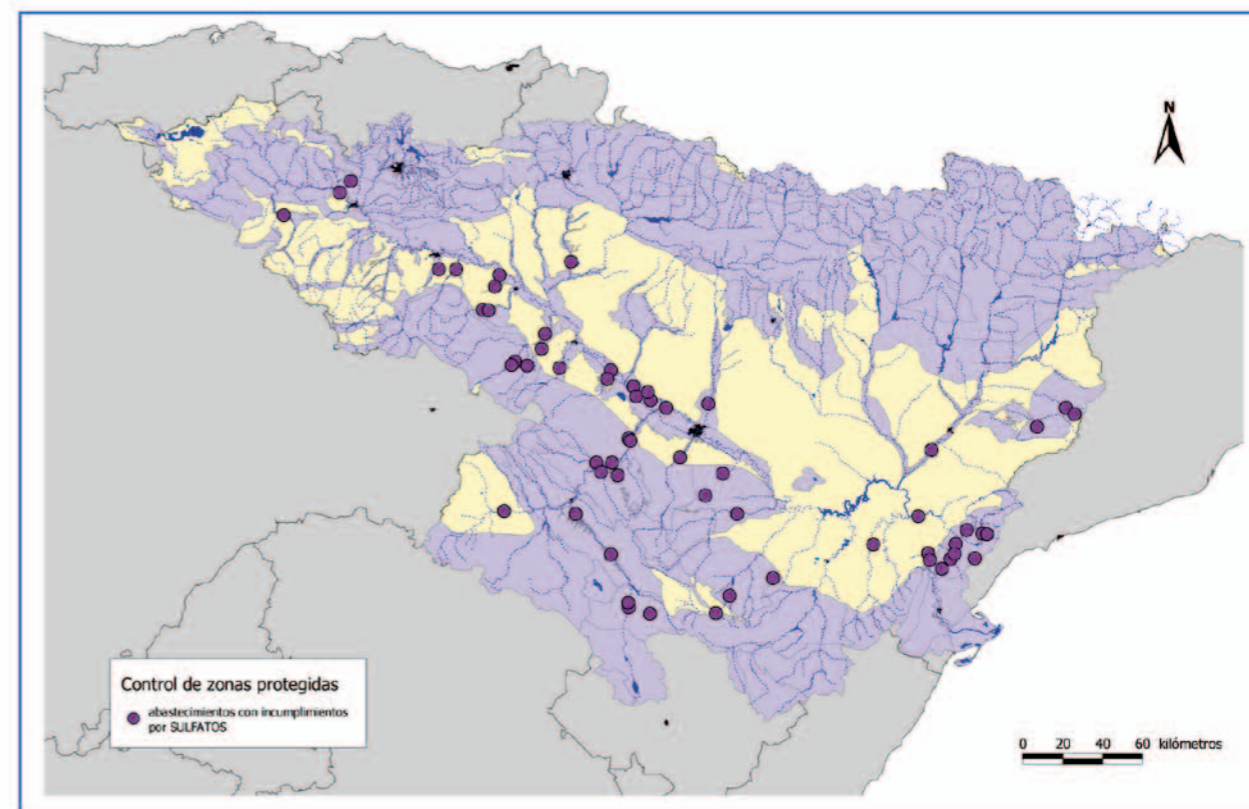
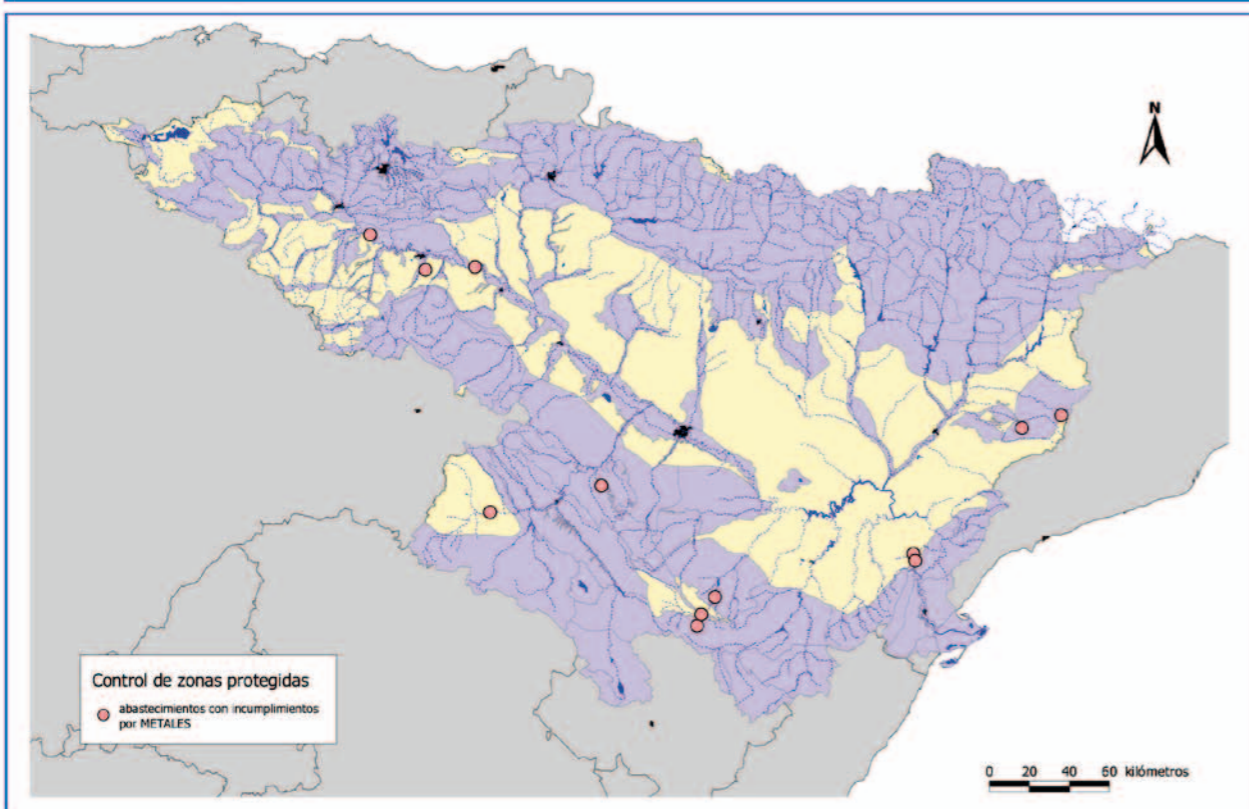
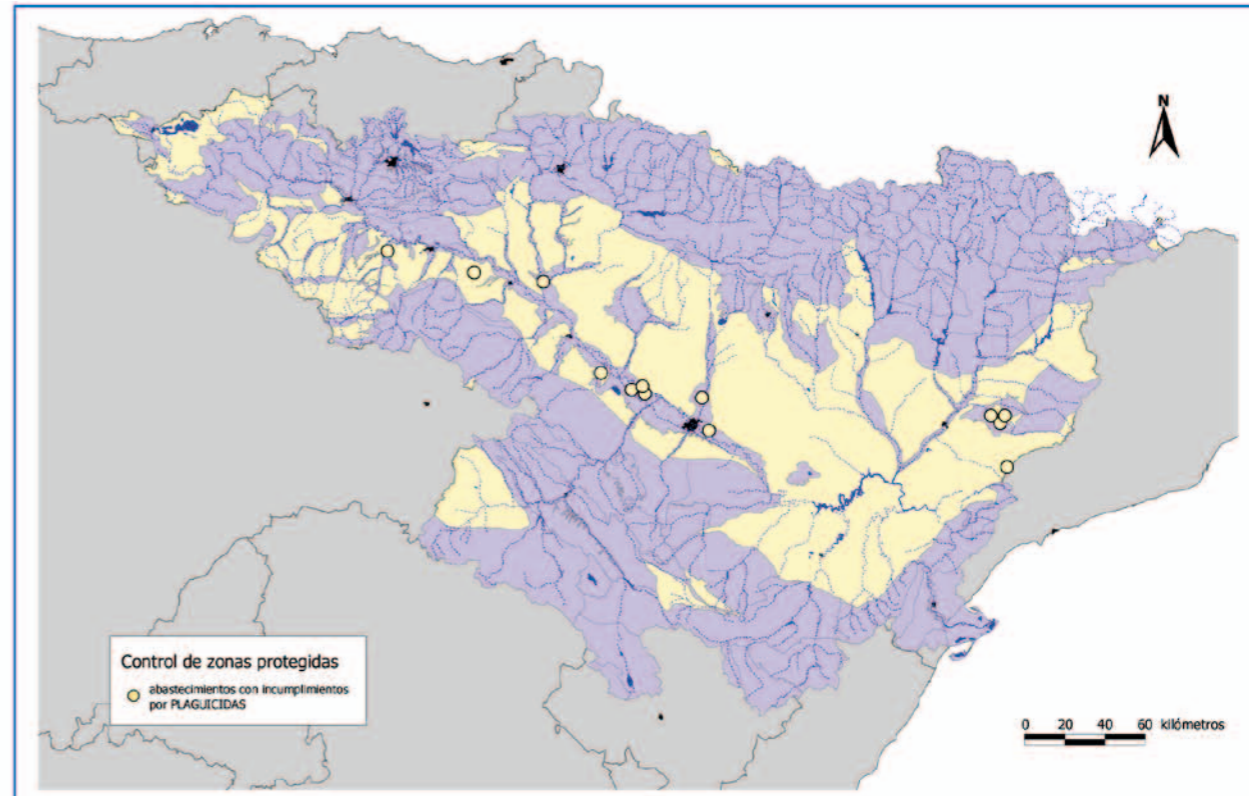
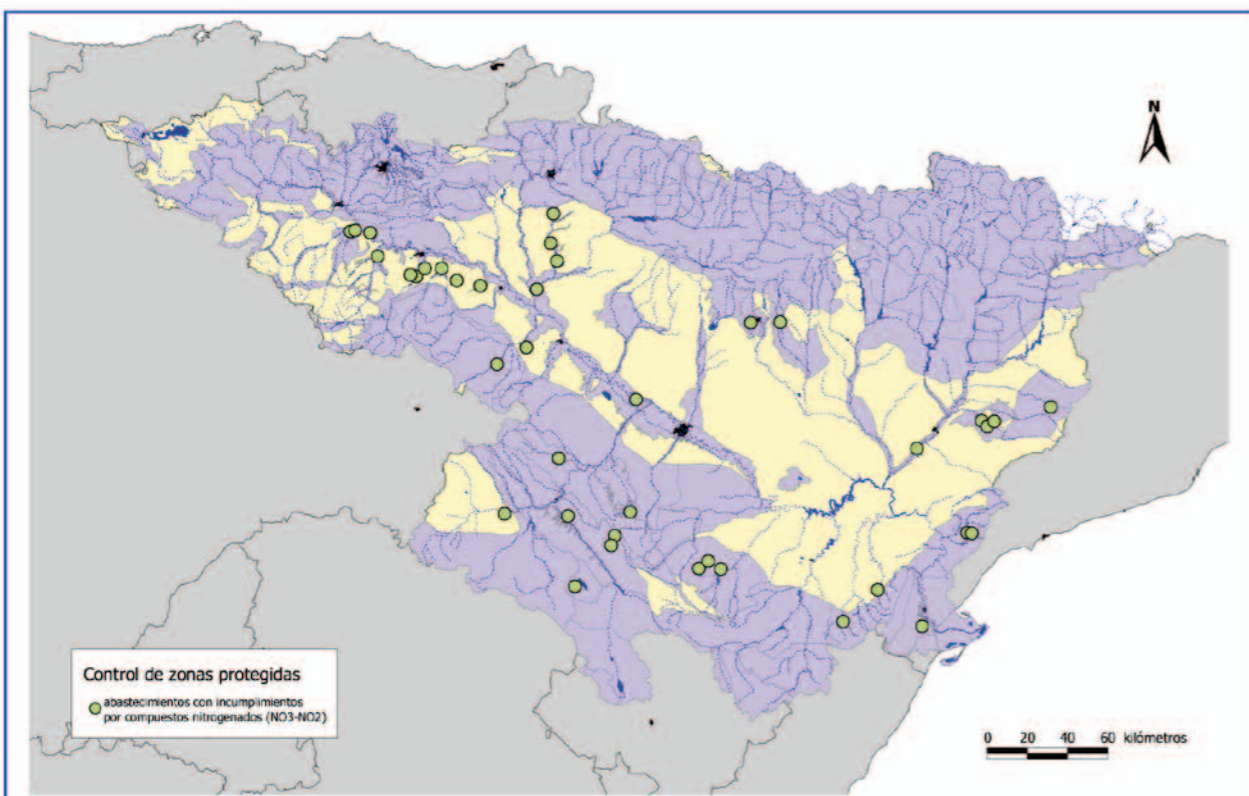
**Control de zonas protegidas.
Aguas Subterráneas.**

- Inventario de abastecimientos a poblaciones de más de 50 habitantes.
- Distribución de puntos de la red de control muestreados en 2013.

**CEMAS. Informe de situación
Año 2013**

Control del Estado de las Masas de Agua





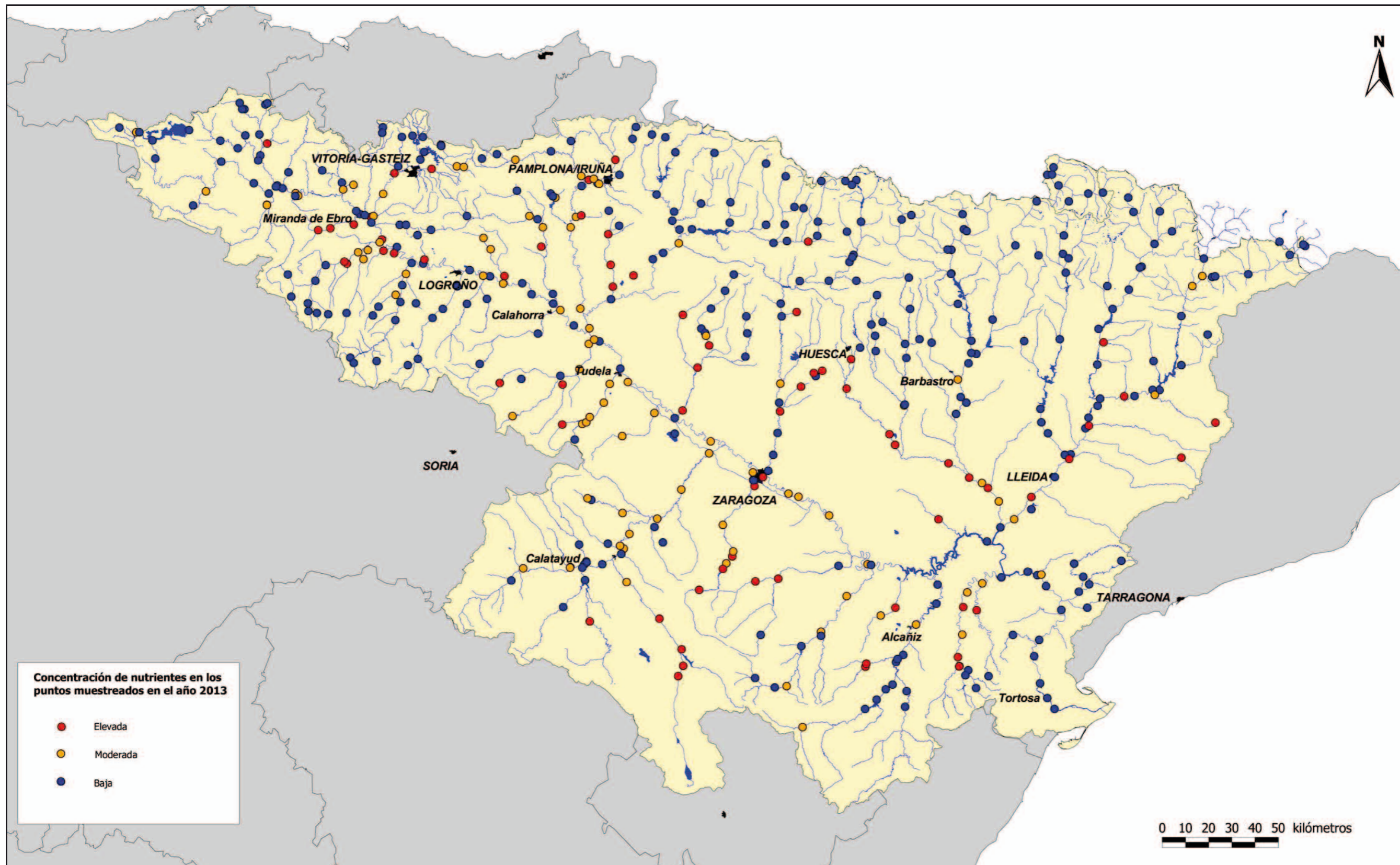
Mapa 6-4

Control de zonas protegidas.
 Aguas Subterráneas.
 - Incumplimientos en abastecimientos.
 - Condiciones de referencia: RD 140/2003.

**CEMAS. Informe de situación
 Año 2013**

Control del Estado de las Masas de Agua





Mapa 6-5

Control de zonas protegidas.
 Aguas superficiales.
 – Evaluación de la concentración de nutrientes.

**CEMAS. Informe de situación
 Año 2013**

Control del Estado de las Masas de Agua

