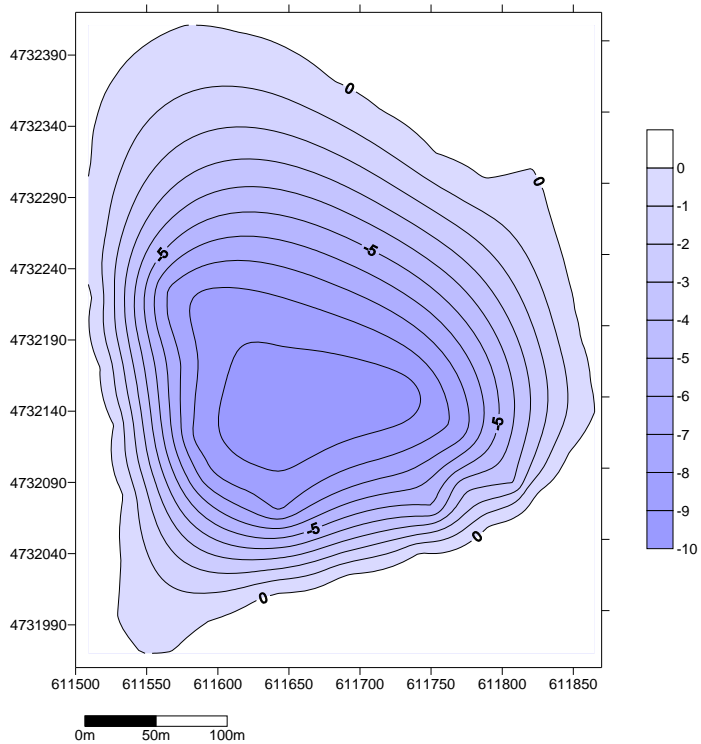


Interior en cuenca de sedimentación, mineralización media, permanente (Tipo 18)

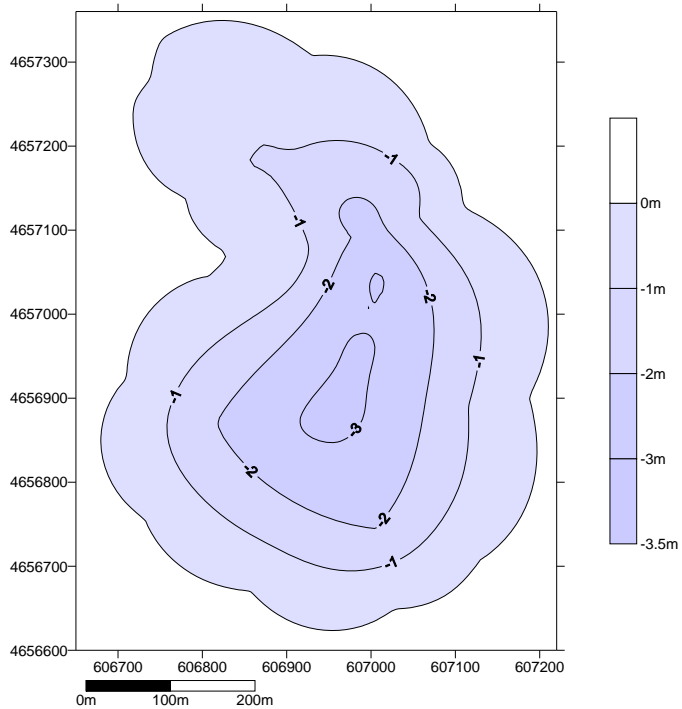
Balsa Morea (IdMasa: 1677)



Altitud: 139m s.n.m.

- Laguna de La Estanca
- Pantano de Las Cañas
- La Estanca de Alcañiz
- Laguna de Lor
- Balsa de la Morea**
- Balsa de Pulguer**

Balsa del Pulguer (IdMasa: 1678)



Altitud: 302m s.n.m.